


- Dipl. Restaurator
- geprüfter Restaurator
- geprüfter freier Bausachverständiger
- Kirchenmaler- und Lackierermeister

# Mietshaus Kirchenweg 63 90419 Nürnberg



Befunduntersuchung  
hinsichtlich Putz- und Farbauflagerungen  
im Treppenhaus

März/ April 2023

## Inhaltsverzeichnis

Projektdatenblatt .....	3
1 Vorbemerkung .....	4
2 Objekt .....	4
2.1 Eintrag in der Liste der Baudenkmäler .....	4
2.2 Kurze Beschreibung des Treppenhauses zum Zeitpunkt der Untersuchung .....	4
3 Beschreibung der Befunduntersuchung .....	5
3.1 Untersuchungsmethode .....	5
3.2 Zusammenfassung Untersuchungsergebnisse .....	5
3.3 Übersicht über die angelegten Befundstellen .....	7
4 Dokumentation der Befunduntersuchung .....	10
Türen .....	11
Treppe .....	19
Holzverschalung DG .....	25
Wandflächen .....	26
Untersichten/ Decken .....	29
Quellen .....	34

## Projektdatenblatt

Objekt:	Mietshaus
Ort:	Kirchenweg 63 90419 Nürnberg
Denkmalnummer:	D-5-64-000-1013
Bauvorhaben:	Treppenhaussanierung
Teilmaßnahme:	Befunduntersuchung im Treppenhaus hinsichtlich Putz- und Farbauflagerungen
AuftraggeberIn:	Architekturbüro Fuchs Frau Karin Fuchs Thornerstr. 7 90491 Nürnberg
zuständiges Denkmalamt:	Bayerisches Landesamt für Denkmalpflege Hofgraben 4 80539 München
ReferentIn:	Frau Dr. Kathrin Müller
Bearbeitung:	Herr Matthias Ehmann Geschäftsführer Form & Farbe Ehmann GmbH Kirchenmalermeister, Maler- und Lackierermeister Restaurator, geprüfter freier Sachverständiger, Bereich Restaurierung und Denkmalpflege
Bearbeitungszeitraum:	März/ April 2023
Befunduntersuchung in situ:	Bianca Schelling, Form & Farbe Ehmann GmbH
Ausarbeitung Befunduntersuchung:	Bianca Schelling, Form & Farbe Ehmann GmbH

## 1 Vorbemerkung

Das Treppenhaus des Mietshauses im Kirchenweg 63 in Nürnberg (Abb. 1) soll saniert werden. Im Zuge dessen sollte vorab eine Befunduntersuchung in Hinblick auf Putz- und Farbauflagerungen erfolgen.

Der Reibputz der Wandflächen soll erhalten, es sollen nur Schadstellen ausgebessert werden, weshalb sich die Untersuchung hier v. a. auf bestehende Fehlstellen konzentrieren sollte, und keine gesonderten Öffnungen vorgenommen werden sollten.

## 2 Objekt

### 2.1 Eintrag in der Liste der Baudenkmäler

„Kirchenweg 63. Mietshaus, viergeschossiger Mansarddachbau mit Zwerchgiebel und Schleppegauben, verputzter Massivbau mit reichem Jugendstildekor, bez. 1908. nachqualifiziert“<sup>1</sup>

### 2.2 Kurze Beschreibung des Treppenhauses zum Zeitpunkt der Untersuchung

Zum Zeitpunkt der Untersuchung waren die Wandflächen mit einem Reibputz mit Rillenstruktur versehen und in sehr hellem Gelb gestrichen (Abb. 2). Der Putz war weitgehend intakt und wies nur wenige Hohllagen und Fehlstellen auf. Die Untersichten und Decken waren glatt verputzt und weiß gestrichen.

Die Wohnungseingangstür, die Türen zu Hinterhof, Keller und Dachgeschoss, die Verschalungen zum Kellerabgang und Dachboden sowie der Handlauf der Treppe waren braun lackiert.

Die Treppenstufen waren mit Holzplatten verschalt und mit Linoleum bedeckt. Antrittsäule und Sprossen waren hellgelb, die Wangen in dunklerem kräftigem Gelb lackiert (Abb. 2). Dieselben beiden Gelbtöne fanden sich bei den zweifarbig gefassten Wohnungseingangstüren (Abb. 3).

Die Fenster waren relativ neu.



Abb. 1: Die Fassade des Mietshauses

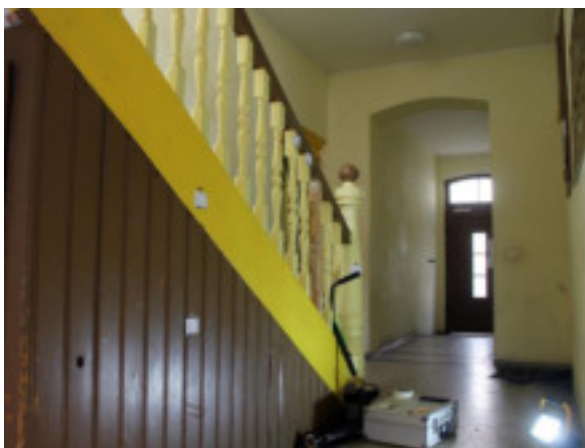


Abb. 2: Wand- und Deckenflächen, Treppengeländer und -wange

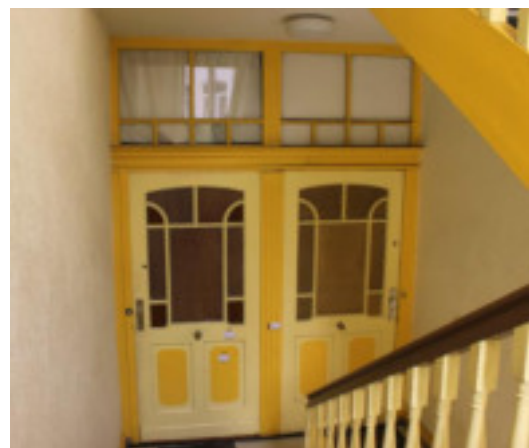


Abb. 3: Die Wohnungseingangstür im 1. OG

<sup>1</sup> Quelle: *Liste der Baudenkmäler in Nürnberg*, Bayerisches Landesamt für Denkmalpflege, Stand 27. 2. 2023, [https://geodaten.bayern.de/denkmal\\_static\\_data/externe\\_denkmalliste/pdf/denkmalliste\\_merge\\_564000.pdf](https://geodaten.bayern.de/denkmal_static_data/externe_denkmalliste/pdf/denkmalliste_merge_564000.pdf)



Abb. 4: Treppenschnitt

### 3 Beschreibung der Befunduntersuchung

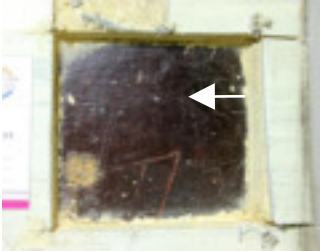
#### 3.1 Untersuchungsmethode

Die Untersuchungsergebnisse beruhen auf vor Ort gemachter augenscheinlicher Beobachtung und mechanisch angelegten Sondagen und Treppenschnitten (Abb. 4).

Alle Befundstellen wurden durch digitale Aufnahmen dokumentiert. Es ist jeweils eine Farb- und Zentimeterleiste mit abgebildet, die als neutrale Referenz für Farbigeit und Tonwert dient und anhand derer Größenverhältnisse nachvollzogen werden können.

#### 3.2 Zusammenfassung Untersuchungsergebnisse

Bereich	Zusammenfassung Ergebnisse	Beispielaufnahme
Haustür	In allen untersuchten Bereichen fand sich eine altrosa Lackierung als älteste zu findende Fassung des Türblattes und der äußeren Zierleiste. Die älteste zu beobachtende Fassung der inneren Zierleiste bestand aus Altweiß.	
Tür zu Hinterhof	Treppenschnitte an der Tür zum Hinterhof förderten eine altweiße Lackierung zu Tage, die eher als Grundierung eingestuft wurde. Dieser folgte auf den ersten Blick ein Anstrich in hellem Graublau. Doch ein zweiter Blick offenbarte eine noch ältere Fassung unter diesem Blau, die aus hellem Ocker bestand und eine äußerst starke Adhäsion zum Folgeanstrich aufwies, was sie sehr schwer freizulegen machte. Bei der Untersuchung der Kassetten wiederholte sich das Ergebnis.	
Wohnungseingangstüren	Es wurde exemplarisch das Türelement im OG 1 untersucht. Treppenschnitte an Türblatt und Kassetten zeigten, dass die älteste zu findende Fassung aus einem sehr dunklen, leicht rötlichen Braun bestand. Am Mittelteil des Rahmens fand sich darunter noch ein weiterer, leicht abweichender Brauntönen, ebenfalls dunkel.	

Bereich	Zusammenfassung Ergebnisse	Beispielaufnahme
Treppe	Untersucht wurden Antrittsäule, Handlauf, Sprossen, Wangen und Verschalung zum Kellerabstieg. In die Holzverschalung der Stufen wurde ein Sichtfenster geschnitten. an allen untersuchten Bauteilen fand sich als älteste Fassung das sehr dunkle, leicht rötliche Braun, das auch schon an der Wohnungseingangstür beobachtet worden war.	
Holzverschalung zum Dachboden	Hier fand sich ein Paket an Fassungen, das sich zum Teil nur sehr schwer auftrennen ließ. Als älteste zu findende Fassung wurde ein Farbton ausgemacht, der sich als helles Beige oder sehr hellen, vergrauten Ockerton beschreiben lässt.	
Wandflächen	Die Untersuchung der Wandflächen förderte kein eindeutiges Ergebnis zu Tage. In einem untersuchten Bereich in Bodennähe zeigte sich ein sattes Weinrot als ältester Anstrich. Hier kann es sich natürlich um eine Sockelfassung gehandelt haben.	
	Wandbereiche in größerer Höhe ergaben entweder einen negativen Befund oder offenbarten einen Ockerton, der entweder sehr zart und hell gewählt oder im Zuge einer Renovierungsmaßnahme abgearbeitet worden war.	
Untersichten und Decken	In allen untersuchten Bereichen mit Ausnahme des Eingangsbereiches fand sich eine Farbauflagerung, die von gelblich vergilbt bis Ocker changierte. In den meisten Fällen war sie die älteste zu beobachtende Fassung. Zwischen OG 2 und 3 jedoch konnte eine Stelle Nähe Wand-Deckenanschluss ausgemacht werden, die offensichtlich weniger sorgfältigen Renovierungsmaßnahmen ausgesetzt gewesen war. Hier fanden sich insgesamt sieben Fassungen, von denen zwei älter waren als die vergilbte gelbliche Schicht. Die älteste zu findende Fassung war hier ein leuchtendes Ocker.	
	Bei der erwähnten Ausnahme der Decke des Eingangsbereichs fand sich lediglich eine Fassung, die älter war als der Sichtanstrich und die aus einem kräftigen Weinrot bestand.	

### 3.3 Übersicht über die angelegten Befundstellen

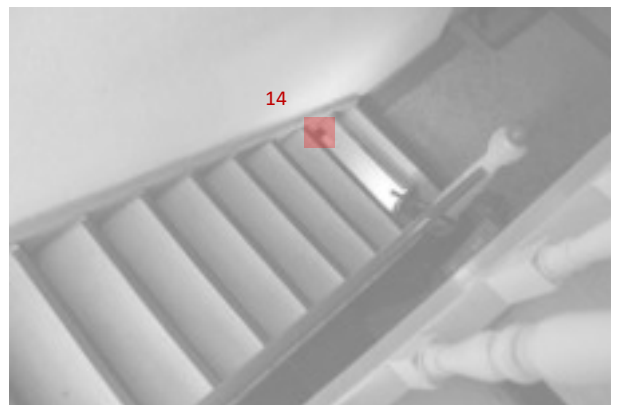
Eingangstür



Tür zum Hinterhof




Treppe



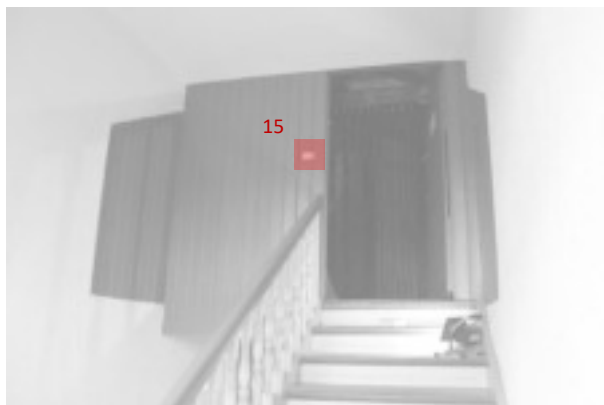
Wohnungseingangstür



- 01 Türblatt
- 02 äußere Zierleiste Türblatt
- 03 innere Zierleiste Türblatt
- 04 Türblatt
- 05 Kassette Türblatt
- 06 Türblatt
- 07 Kassette Türblatt
- 08 Rahmen
- 09 Antrittssäule
- 10 Handlauf
- 11 Sprosse
- 12 Wange
- 13 Holzverschalung zum Kellerabstieg
- 14 Stufe

 = Befundstelle

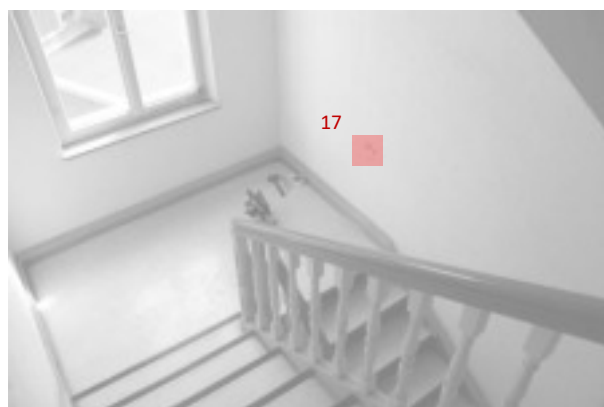
Verschalung zum Dachboden



Wandfläche EG



Wandfläche zw. OG 2 und 3



Wandfläche zw. OG 3 und 4




Untersicht, Höhe OG 4



Decke zw. OG 3 und 4



 = Befundstelle



Decke zwischen OG 2 und 3




Untersicht, Höhe OG 1



Decke EG



 = Befundstelle

## 4 Dokumentation der Befunduntersuchung

Alle Befundstellen wurden durch digitale Aufnahmen dokumentiert. Es ist jeweils eine Farb- und Zentimeterleiste mit abgebildet, die als neutrale Referenz für Farbigkeit und Tonwert dient und anhand derer Größenverhältnisse nachvollzogen werden können.

### Legende:

Nr.	Fassung	Farbton	Material	Funktion	
0	-	rötlich	Ziegel	Mauerwerk	→ <u>Hinterlegte Felder</u> = nachgewiesene und an aktueller Befundstelle/ Aufnahme sichtbare Auflagerungen
1	-	Grau	Kalkputz	Putz	
2	-	Weiß	mineralisch	Glätte	→ <u>Nicht hinterlegte Felder</u> = nachgewiesene, jedoch an aktueller Befundstelle/ Aufnahme nicht sichtbare Auflagerungen
3	I	Grau	mineralisch	Fassung	

## 4 Dokumentation der Befunduntersuchung

**Objekt:** Mietshaus **Bauvorhaben:** Treppenhaussanierung  
**Ort:** Kirchenweg 63, 90419 Nürnberg **Teilmaßnahme:** Befunduntersuchung Treppenhaus, Putz- und Farbauflagerungen

**Auftraggeber:** Architekturbüro Fuchs, Frau Karin Fuchs, Thornerstr. 7, 90491 Nürnberg  
**Bearbeitung:** Herr Matthias Ehmann, Form & Farbe Ehmann GmbH  
**Untersuchung in situ:** Bianca Schelling, Form & Farbe Ehmann GmbH  
**Ausarbeitung:** Bianca Schelling, Form & Farbe Ehmann GmbH  
**Bearbeitungszeitraum:** März/ April 2023

**Untersuchungsmethode:**  mechanisch  chemisch  physikalisch



**Befundstelle Nr.:** 01

**Bilddatei:** IMG\_9431, IMG\_9433, IMG\_9436

**Aufnahmedatum:** 27. 3. 23

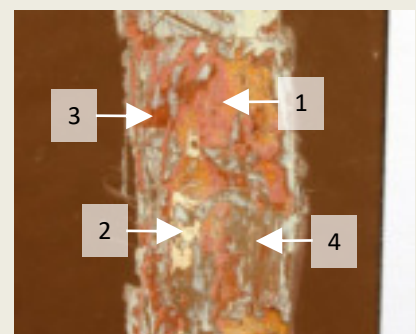
**Material/ Beschichtung:**

Nr.	Fassung	Farbton	Material	Funktion
0	-	Braun, hell	Holz	Türblatt
1	I	Rosa	Öl	Fassung
2	-	Weiß, gelblich	Öl	Reparaturspachtel
3	II	Rotbraun	Öl	Fassung
4	III	Braun	Öl	Fassung
5	IV	Altweiß	Öl	Haftgrund/ Fassung
6	V	Braun, rötlich	Öl	Fassung

**Bemerkung/ Ergänzung:**

Die Schichten Nr. 3 und 4 waren nur sehr schwer von Schicht Nr. 5 zu trennen bzw. waren stellenweise nur fragmentarisch zu beobachten.

Detailaufnahme zur Verdeutlichung:



## 4 Dokumentation der Befunduntersuchung

**Objekt:** Mietshaus **Bauvorhaben:** Treppenhaussanierung  
**Ort:** Kirchenweg 63, 90419 Nürnberg **Teilmaßnahme:** Befunduntersuchung Treppenhaus, Putz- und Farbauflagerungen

**Auftraggeber:** Architekturbüro Fuchs, Frau Karin Fuchs, Thornerstr. 7, 90491 Nürnberg  
**Bearbeitung:** Herr Matthias Ehmann, Form & Farbe Ehmann GmbH  
**Untersuchung in situ:** Bianca Schelling, Form & Farbe Ehmann GmbH  
**Ausarbeitung:** Bianca Schelling, Form & Farbe Ehmann GmbH  
**Bearbeitungszeitraum:** März/ April 2023

**Untersuchungsmethode:**  mechanisch  chemisch  physikalisch



**Befundstelle Nr.:** 02

**Bilddatei:** IMG\_9431, IMG\_9441

**Aufnahmedatum:** 27. 3. 23

**Material/ Beschichtung:**

Nr.	Fassung	Farbton	Material	Funktion
0	-	Braun, hell	Holz	Türblatt, Zierprofil
1	I	Altweiß	Öl	Fassung
2	II	Altweiß, vergilbt/ verschmutzt	Öl	Fassung

**Bemerkung/ Ergänzung:**

Ausschnitt zur Verdeutlichung



## 4 Dokumentation der Befunduntersuchung

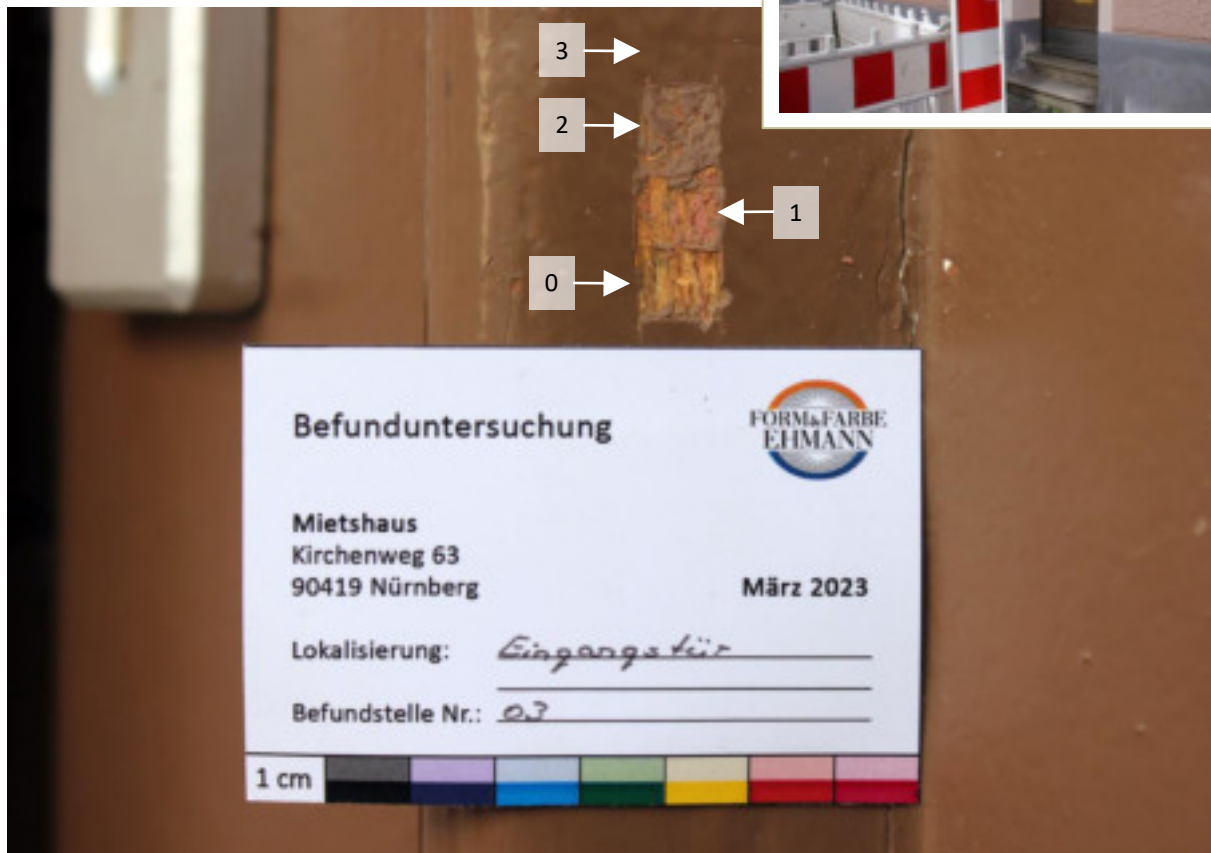
**Objekt:** Mietshaus **Bauvorhaben:** Treppenhaussanierung  
**Ort:** Kirchenweg 63, 90419 Nürnberg **Teilmaßnahme:** Befunduntersuchung Treppenhaus, Putz- und Farbauflagerungen

**Auftraggeber:** Architekturbüro Fuchs, Frau Karin Fuchs, Thornerstr. 7, 90491 Nürnberg  
**Bearbeitung:** Herr Matthias Ehmann, Form & Farbe Ehmann GmbH  
**Untersuchung in situ:** Bianca Schelling, Form & Farbe Ehmann GmbH  
**Ausarbeitung:** Bianca Schelling, Form & Farbe Ehmann GmbH  
**Bearbeitungszeitraum:** März/ April 2023

Lokalisierung der Befundstelle:



**Untersuchungsmethode:**  mechanisch  chemisch  physikalisch



### Befunduntersuchung



Mietshaus  
Kirchenweg 63  
90419 Nürnberg

März 2023

Lokalisierung: Eingangstür

Befundstelle Nr.: 03

1 cm

Befundstelle Nr.: 03

Bilddatei: IMG\_9431, IMG\_9442

Aufnahmedatum: 27. 3. 23

Material/ Beschichtung:

Nr.	Fassung	Farbton	Material	Funktion
0	-	Braun, hell	Holz	Türblatt, Zierprofil
1	I	Rosa	Öl	Fassung
2	II	Braun	Öl	Fassung
3	III	Braun, rötlich	Öl	Fassung

Bemerkung/ Ergänzung:

Schicht Nr. 1 war hier zwar nur fragmentarisch zu beobachten, aber dennoch deutlich zu erkennen.  
Ausschnitt zur Verdeutlichung:



## 4 Dokumentation der Befunduntersuchung

**Objekt:** Mietshaus **Bauvorhaben:** Treppenhaussanierung  
**Ort:** Kirchenweg 63, 90419 Nürnberg **Teilmaßnahme:** Befunduntersuchung Treppenhaus, Putz- und Farbauflagerungen

**Auftraggeber:** Architekturbüro Fuchs, Frau Karin Fuchs, Thornerstr. 7, 90491 Nürnberg  
**Bearbeitung:** Herr Matthias Ehmann, Form & Farbe Ehmann GmbH  
**Untersuchung in situ:** Bianca Schelling, Form & Farbe Ehmann GmbH  
**Ausarbeitung:** Bianca Schelling, Form & Farbe Ehmann GmbH  
**Bearbeitungszeitraum:** März/ April 2023

**Untersuchungsmethode:**  mechanisch  chemisch  physikalisch



**Befundstelle Nr.:** 04

**Bilddatei:** IMG\_9444, IMG\_9448

**Aufnahmedatum:** 27. 3. 23

**Material/ Beschichtung:**

Nr.	Fassung	Farbton	Material	Funktion
0	-	Braun, hell	Holz	Türblatt
1	I?	Altweiß, gelblich	Öl	Grundierung/ Fassung
2	II	Ocker, hell	Öl	Fassung
3	III	Blau, hell/ Graublau, hell	Öl	Fassung
4	IV	Braun, rötlich	Öl	Fassung

**Bemerkung/ Ergänzung:**

Bei Schicht Nr. 1 könnte es sich auch um eine Grundierung gehandelt haben. Die ockerfarbene Auflagerung war kaum von Schicht Nr. 3 zu trennen.

Ausschnitt zur Verdeutlichung der ockerfarbenen Fassung:



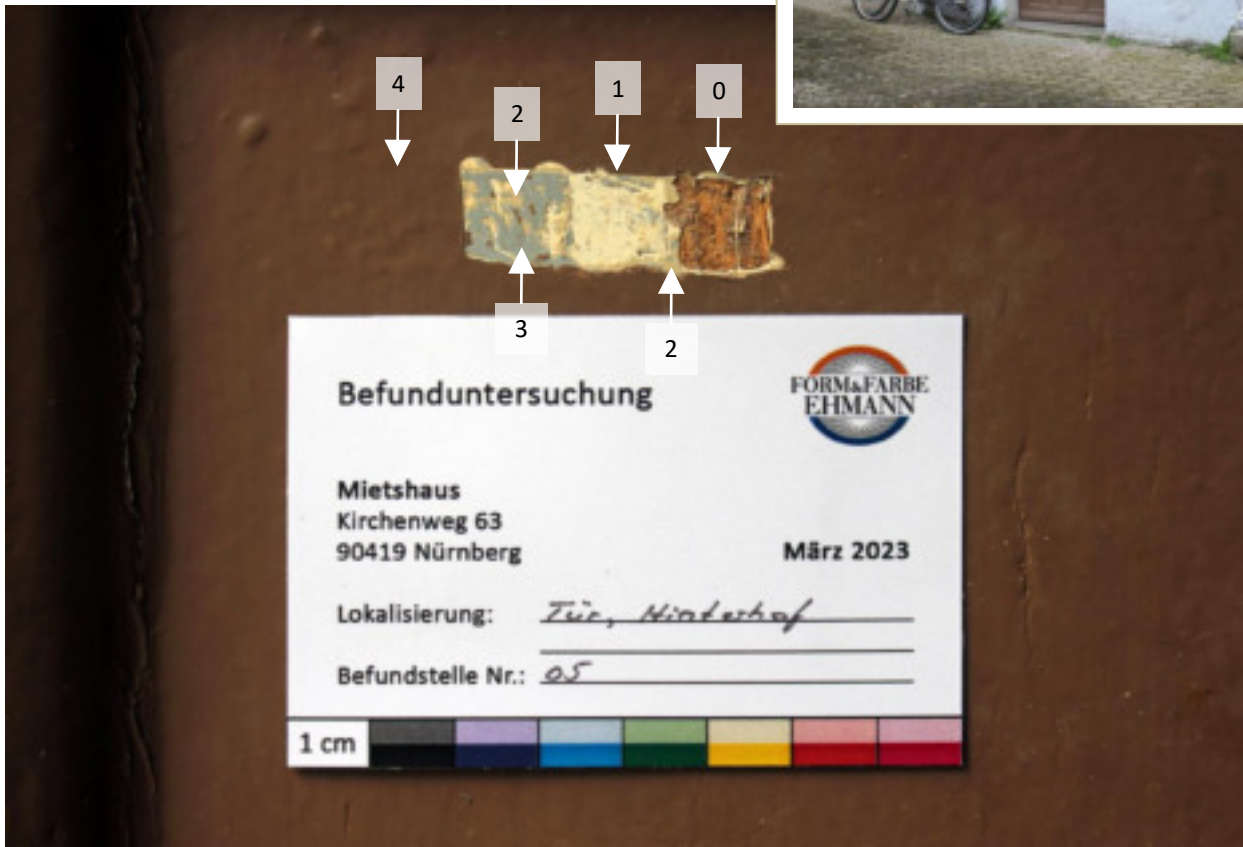
## 4 Dokumentation der Befunduntersuchung

**Objekt:** Mietshaus      **Bauvorhaben:** Treppenhaussanierung  
**Ort:** Kirchenweg 63, 90419 Nürnberg      **Teilmaßnahme:** Befunduntersuchung Treppenhaus, Putz- und Farbauflagerungen

**Auftraggeber:** Architekturbüro Fuchs, Frau Karin Fuchs, Thornerstr. 7, 90491 Nürnberg  
**Bearbeitung:** Herr Matthias Ehmann, Form & Farbe Ehmann GmbH  
**Untersuchung in situ:** Bianca Schelling, Form & Farbe Ehmann GmbH  
**Ausarbeitung:** Bianca Schelling, Form & Farbe Ehmann GmbH  
**Bearbeitungszeitraum:** März/ April 2023



**Untersuchungsmethode:**  mechanisch     chemisch     physikalisch



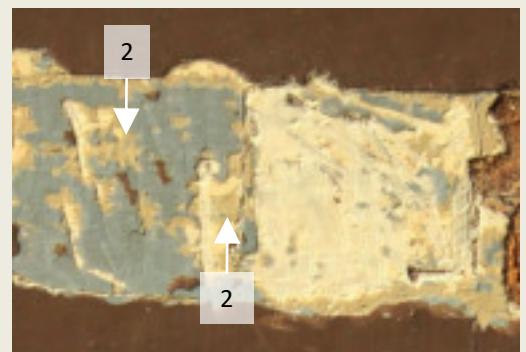
**Befundstelle Nr.:** 05      **Bilddatei:** IMG\_9444, IMG\_9451      **Aufnahmedatum:** 27. 3. 23

**Material/ Beschichtung:**

Nr.	Fassung	Farbton	Material	Funktion
0	-	Braun, hell	Holz	Türblatt, Kassette
1	I?	Altweiß, gelblich	Öl	Grundierung/ Fassung
2	II	Ocker, hell	Öl	Fassung
3	III	Blau, hell/ Graublau, hell	Öl	Fassung
4	IV	Braun, rötlich	Öl	Fassung

**Bemerkung/ Ergänzung:**

Bei Schicht Nr. 1 könnte es sich auch um eine Grundierung gehandelt haben. Ausschnitt zur Verdeutlichung der ockerfarbenen Fassung:



## 4 Dokumentation der Befunduntersuchung

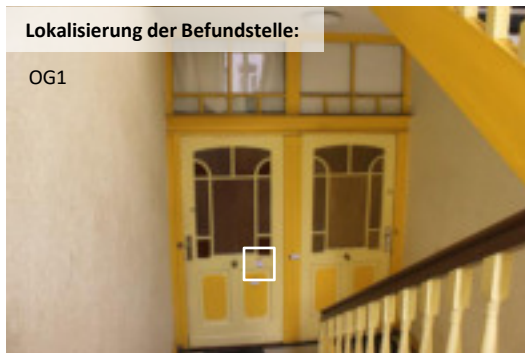
**Objekt:** Mietshaus **Bauvorhaben:** Treppenhaussanierung  
**Ort:** Kirchenweg 63, 90419 Nürnberg **Teilmaßnahme:** Befunduntersuchung Treppenhaus, Putz- und Farbauflagerungen

**Auftraggeber:** Architekturbüro Fuchs, Frau Karin Fuchs, Thornerstr. 7, 90491 Nürnberg  
**Bearbeitung:** Herr Matthias Ehmann, Form & Farbe Ehmann GmbH  
**Untersuchung in situ:** Bianca Schelling, Form & Farbe Ehmann GmbH  
**Ausarbeitung:** Bianca Schelling, Form & Farbe Ehmann GmbH  
**Bearbeitungszeitraum:** März/ April 2023

**Untersuchungsmethode:**  mechanisch  chemisch  physikalisch

### Lokalisierung der Befundstelle:

OG1



**Befundstelle Nr.:** 06

**Bilddatei:** IMG\_9455, IMG\_9462

**Aufnahmedatum:** 27. 3. 23

### Material/ Beschichtung:

Nr.	Fassung	Farbton	Material	Funktion
0	-	Braun, hell	Holz	Türblatt
1	I	Braun, sehr dunkel	Öl	Fassung
2	II	Beige, grünlich	Öl	Fassung
3	III	Braun, hell	Öl	Fassung
4	IV	Gelb	Öl	Fassung

### Bemerkung/ Ergänzung:

keine;  
Ausschnitt zur Verdeutlichung:





## 4 Dokumentation der Befunduntersuchung

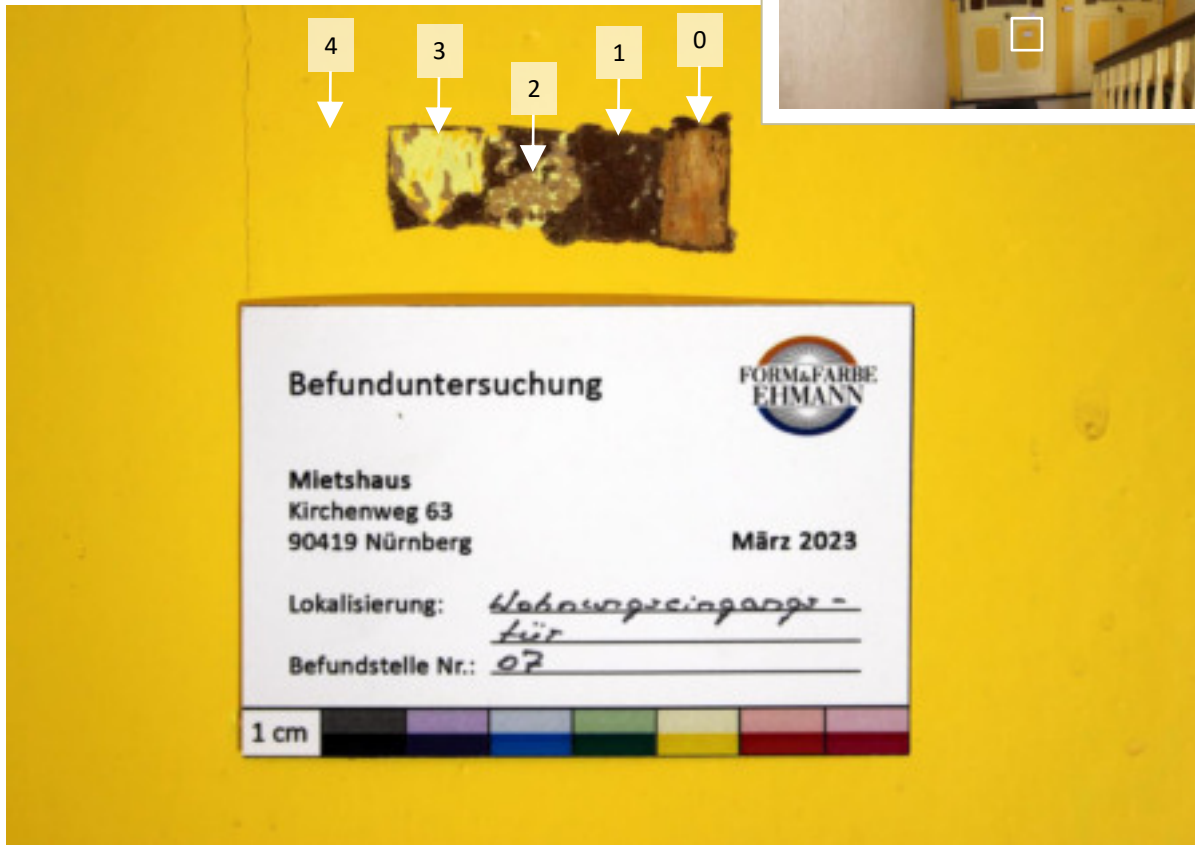
**Objekt:** Mietshaus **Bauvorhaben:** Treppenhaussanierung  
**Ort:** Kirchenweg 63, 90419 Nürnberg **Teilmaßnahme:** Befunduntersuchung Treppenhaus, Putz- und Farbauflagerungen

**Auftraggeber:** Architekturbüro Fuchs, Frau Karin Fuchs, Thornerstr. 7, 90491 Nürnberg  
**Bearbeitung:** Herr Matthias Ehmann, Form & Farbe Ehmann GmbH  
**Untersuchung in situ:** Bianca Schelling, Form & Farbe Ehmann GmbH  
**Ausarbeitung:** Bianca Schelling, Form & Farbe Ehmann GmbH  
**Bearbeitungszeitraum:** März/ April 2023

**Untersuchungsmethode:**  mechanisch  chemisch  physikalisch

### Lokalisierung der Befundstelle:

OG1



**Befundstelle Nr.:** 07

**Bilddatei:** IMG\_9455, IMG\_9460

**Aufnahmedatum:** 27. 3. 23

### Material/ Beschichtung:

Nr.	Fassung	Farbton	Material	Funktion
0	-	Braun, hell	Holz	Türblatt, Kassette Füllung
1	I	Braun, sehr dunkel	Öl	Fassung
2	II	Braun, hell	Öl	Fassung
3	III	Gelb, kühl	Öl	Fassung
4	IV	Gelb, warm	Öl	Fassung

### Bemerkung/ Ergänzung:

keine;  
Ausschnitt zur Verdeutlichung:



## 4 Dokumentation der Befunduntersuchung

**Objekt:** Mietshaus **Bauvorhaben:** Treppenhaussanierung  
**Ort:** Kirchenweg 63, 90419 Nürnberg **Teilmaßnahme:** Befunduntersuchung Treppenhaus, Putz- und Farbauflagerungen

**Auftraggeber:** Architekturbüro Fuchs, Frau Karin Fuchs, Thornerstr. 7, 90491 Nürnberg  
**Bearbeitung:** Herr Matthias Ehmann, Form & Farbe Ehmann GmbH  
**Untersuchung in situ:** Bianca Schelling, Form & Farbe Ehmann GmbH  
**Ausarbeitung:** Bianca Schelling, Form & Farbe Ehmann GmbH  
**Bearbeitungszeitraum:** März/ April 2023

### Lokalisierung der Befundstelle:

OG1



**Untersuchungsmethode:**  mechanisch  chemisch  physikalisch



**Befundstelle Nr.:** 08

**Bilddatei:** IMG\_9455, IMG\_9467

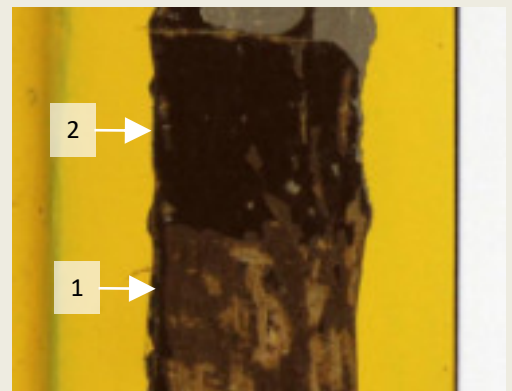
**Aufnahmedatum:** 27. 3. 23

### Material/ Beschichtung:

Nr.	Fassung	Farbton	Material	Funktion
0	-	Braun, hell	Holz	Türblatt, Kassette Füllung
1	I	Braun, dunkel	Öl	Fassung
2	II	Braun, sehr dunkel, rötlich	Öl	Fassung
3	III	Grau, warm	Öl	Fassung
4	IV	Gelb, warm	Öl	Fassung

### Bemerkung/ Ergänzung:

keine;  
 Ausschnitt zur Verdeutlichung:



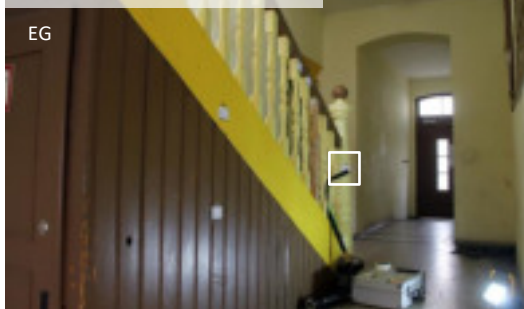
## 4 Dokumentation der Befunduntersuchung

**Objekt:** Mietshaus **Bauvorhaben:** Treppenhaussanierung  
**Ort:** Kirchenweg 63, 90419 Nürnberg **Teilmaßnahme:** Befunduntersuchung Treppenhaus, Putz- und Farbauflagerungen

**Auftraggeber:** Architekturbüro Fuchs, Frau Karin Fuchs, Thornerstr. 7, 90491 Nürnberg  
**Bearbeitung:** Herr Matthias Ehmann, Form & Farbe Ehmann GmbH  
**Untersuchung in situ:** Bianca Schelling, Form & Farbe Ehmann GmbH  
**Ausarbeitung:** Bianca Schelling, Form & Farbe Ehmann GmbH  
**Bearbeitungszeitraum:** März/ April 2023

**Untersuchungsmethode:**  mechanisch  chemisch  physikalisch

### Lokalisierung der Befundstelle:



**Befundstelle Nr.:** 09

**Bilddatei:** IMG\_9470, IMG\_9483

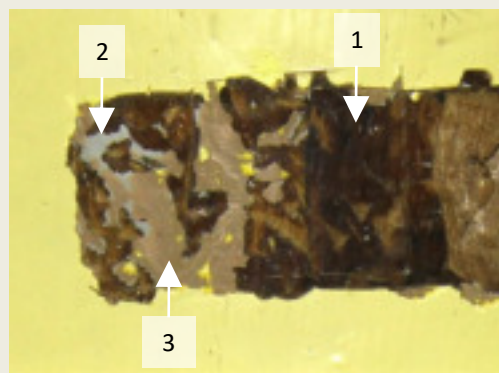
**Aufnahmedatum:** 27. 3. 23

### Material/ Beschichtung:

Nr.	Fassung	Farbton	Material	Funktion
0	-	Braun, hell	Holz	Antrittsäule
1	I	Braun, sehr dunkel, rötlich	Öl	Fassung
2	II	Grau	Öl	Fassung
3	III	Braun	Öl	Fassung
4	IV	Gelb, hell	Öl	Fassung

### Bemerkung/ Ergänzung:

keine;  
Ausschnitt zur Verdeutlichung:

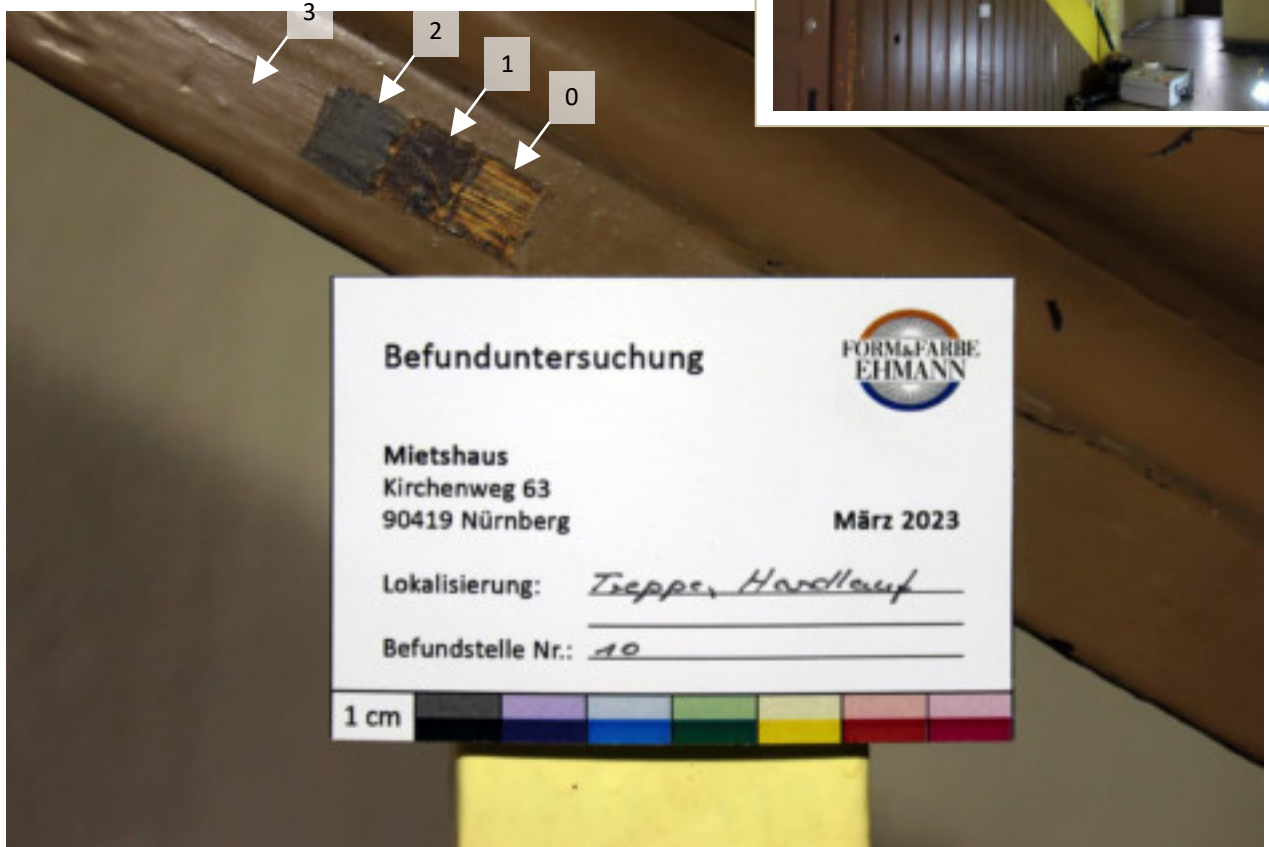
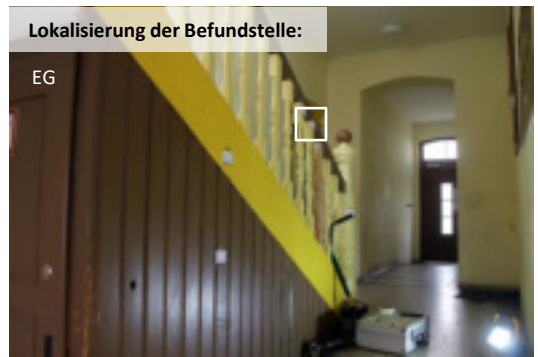


## 4 Dokumentation der Befunduntersuchung

**Objekt:** Mietshaus **Bauvorhaben:** Treppenhaussanierung  
**Ort:** Kirchenweg 63, 90419 Nürnberg **Teilmaßnahme:** Befunduntersuchung Treppenhaus, Putz- und Farbauflagerungen

**Auftraggeber:** Architekturbüro Fuchs, Frau Karin Fuchs, Thornerstr. 7, 90491 Nürnberg  
**Bearbeitung:** Herr Matthias Ehmann, Form & Farbe Ehmann GmbH  
**Untersuchung in situ:** Bianca Schelling, Form & Farbe Ehmann GmbH  
**Ausarbeitung:** Bianca Schelling, Form & Farbe Ehmann GmbH  
**Bearbeitungszeitraum:** März/ April 2023

**Untersuchungsmethode:**  mechanisch  chemisch  physikalisch



**Befundstelle Nr.:** 10

**Bilddatei:** IMG\_9470, IMG\_9481, IMG\_9482

**Aufnahmedatum:** 27. 3. 23

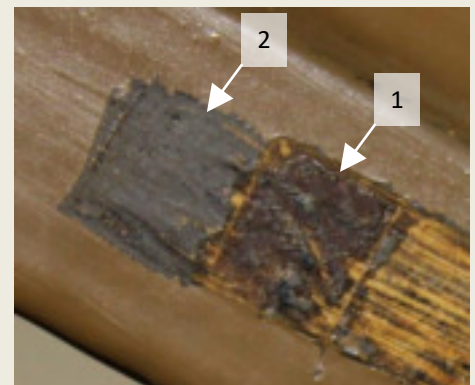
**Material/ Beschichtung:**

Nr.	Fassung	Farbton	Material	Funktion
0	-	Braun, hell	Holz	Handlauf
1	I	Braun, sehr dunkel, rötlich	Öl	Fassung
2	II	Grau, dunkel	Öl	Fassung
3	III	Braun	Öl	Fassung

**Bemerkung/ Ergänzung:**

keine;

Ausschnitt zur Verdeutlichung:

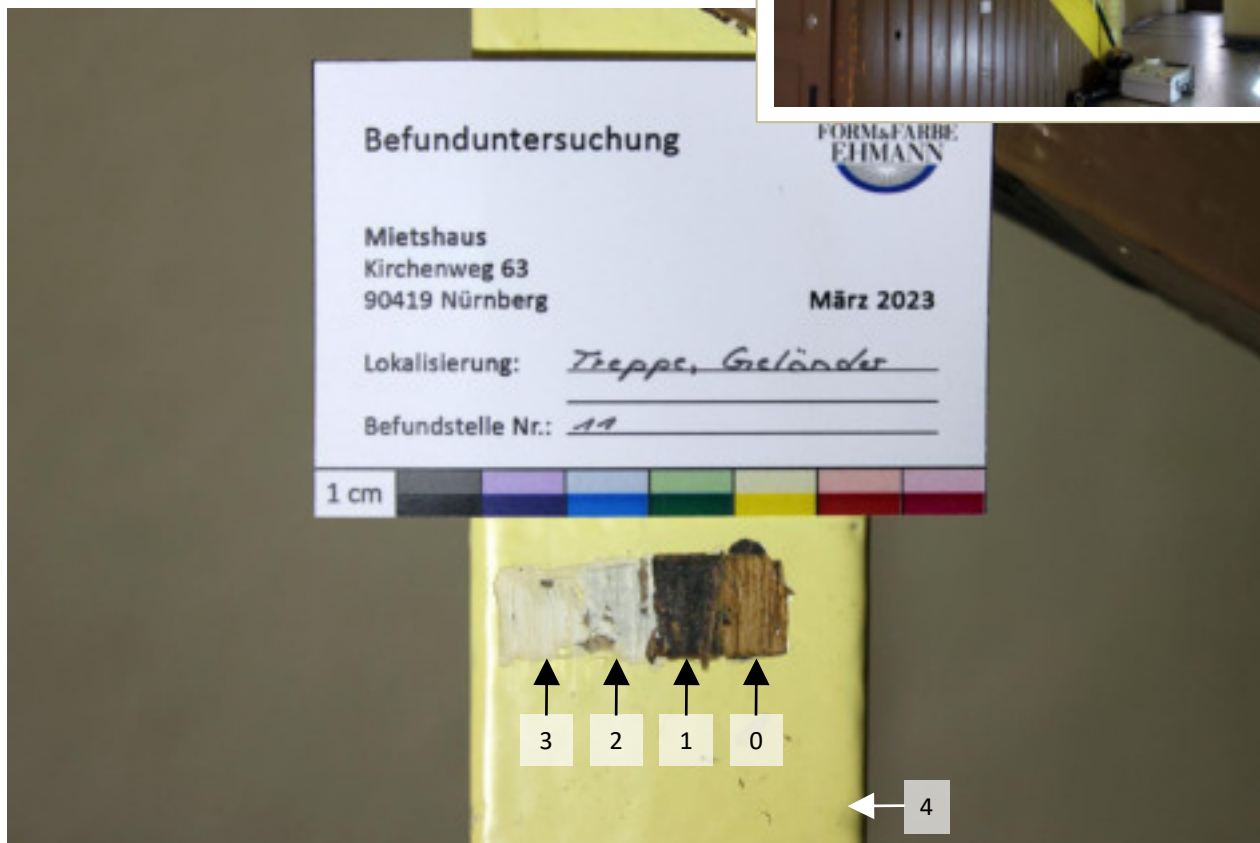
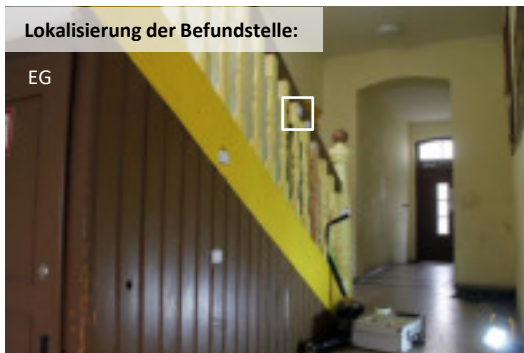


## 4 Dokumentation der Befunduntersuchung

**Objekt:** Mietshaus      **Bauvorhaben:** Treppenhaussanierung  
**Ort:** Kirchenweg 63, 90419 Nürnberg      **Teilmaßnahme:** Befunduntersuchung Treppenhaus, Putz- und Farbauflagerungen

**Auftraggeber:** Architekturbüro Fuchs, Frau Karin Fuchs, Thornerstr. 7, 90491 Nürnberg  
**Bearbeitung:** Herr Matthias Ehmann, Form & Farbe Ehmann GmbH  
**Untersuchung in situ:** Bianca Schelling, Form & Farbe Ehmann GmbH  
**Ausarbeitung:** Bianca Schelling, Form & Farbe Ehmann GmbH  
**Bearbeitungszeitraum:** März/ April 2023

**Untersuchungsmethode:**     mechanisch     chemisch     physikalisch



**Befundstelle Nr.:** 11      **Bilddatei:** IMG\_9470, IMG\_9476      **Aufnahmedatum:** 27. 3. 23

**Material/ Beschichtung:**

Nr.	Fassung	Farbton	Material	Funktion
0	-	Braun, hell	Holz	Geländersprosse
1	I	Braun, sehr dunkel, vergraut	Öl	Fassung
2	-	Weiß	Öl	Grundierung
3	II	Altweiß	Öl	Fassung
4	III	Gelb, hell	Öl	Fassung

**Bemerkung/ Ergänzung:**  
 keine;  
 Ausschnitt zur Verdeutlichung:

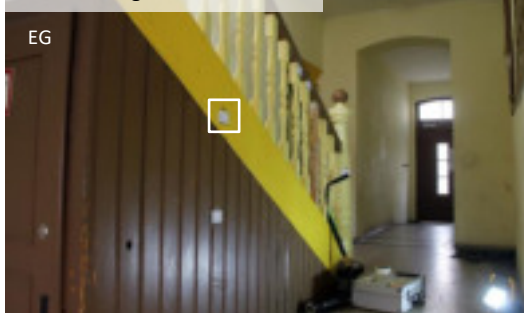


## 4 Dokumentation der Befunduntersuchung

**Objekt:** Mietshaus **Bauvorhaben:** Treppenhaussanierung  
**Ort:** Kirchenweg 63, 90419 Nürnberg **Teilmaßnahme:** Befunduntersuchung Treppenhaus, Putz- und Farbauflagerungen

**Auftraggeber:** Architekturbüro Fuchs, Frau Karin Fuchs, Thornerstr. 7, 90491 Nürnberg  
**Bearbeitung:** Herr Matthias Ehmann, Form & Farbe Ehmann GmbH  
**Untersuchung in situ:** Bianca Schelling, Form & Farbe Ehmann GmbH  
**Ausarbeitung:** Bianca Schelling, Form & Farbe Ehmann GmbH  
**Bearbeitungszeitraum:** März/ April 2023

### Lokalisierung der Befundstelle:



**Untersuchungsmethode:**  mechanisch  chemisch  physikalisch



**Befundstelle Nr.:** 12

**Bilddatei:** IMG\_9470, IMG\_9474

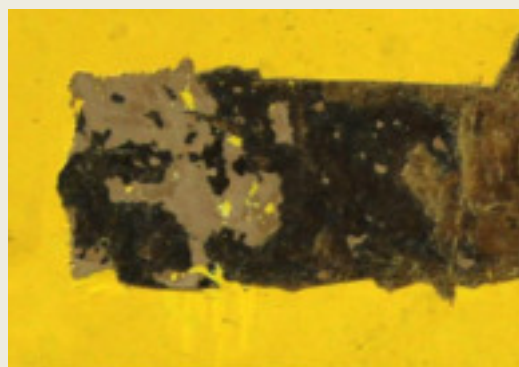
**Aufnahmedatum:** 27. 3. 23

### Material/ Beschichtung:

Nr.	Fassung	Farbton	Material	Funktion
0	-	Braun, hell	Holz	Treppenwange
1	I	Braun, sehr dunkel	Öl	Fassung
2	II	Braun, hell	Öl	Fassung
3	III	Gelb, warm	Öl	Fassung

### Bemerkung/ Ergänzung:

keine;  
Ausschnitt zur Verdeutlichung:



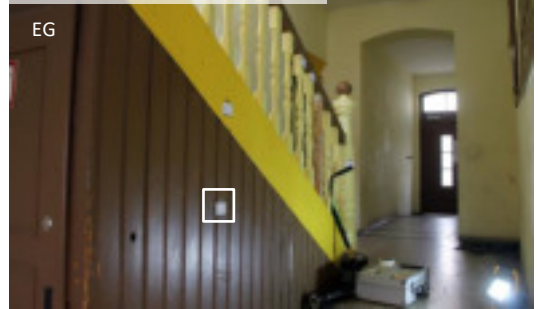
## 4 Dokumentation der Befunduntersuchung

**Objekt:** Mietshaus **Bauvorhaben:** Treppenhaussanierung  
**Ort:** Kirchenweg 63, 90419 Nürnberg **Teilmaßnahme:** Befunduntersuchung Treppenhaus, Putz- und Farbauflagerungen

**Auftraggeber:** Architekturbüro Fuchs, Frau Karin Fuchs, Thornerstr. 7, 90491 Nürnberg  
**Bearbeitung:** Herr Matthias Ehmann, Form & Farbe Ehmann GmbH  
**Untersuchung in situ:** Bianca Schelling, Form & Farbe Ehmann GmbH  
**Ausarbeitung:** Bianca Schelling, Form & Farbe Ehmann GmbH  
**Bearbeitungszeitraum:** März/ April 2023

**Untersuchungsmethode:**  mechanisch  chemisch  physikalisch

### Lokalisierung der Befundstelle:



### Befunduntersuchung



Mietshaus  
Kirchenweg 63  
90419 Nürnberg

März 2023

Lokalisierung: *Treppe, Verschalung zum Kellerabstieg*  
Befundstelle Nr.: *13*

1 cm

**Befundstelle Nr.:** 13

**Bilddatei:** IMG\_9470, IMG\_9472, IMG\_9451

**Aufnahmedatum:** 27. 3. 23

### Material/ Beschichtung:

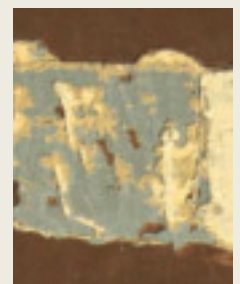
Nr.	Fassung	Farbton	Material	Funktion
0	-	Braun, hell	Holz	Bretterschalung
1	I	Braun, sehr dunkel, rötlich	Öl	Fassung
2	II	Blau, hell/ Graublau, hell	Öl	Fassung
3	III	Braun	Öl	Fassung

### Bemerkung/ Ergänzung:

Schicht Nr. 2 scheint einer der Fassungen der Hinterhoftür zu entsprechen:

Diese Befundstelle:

Befundstelle Nr. 05:

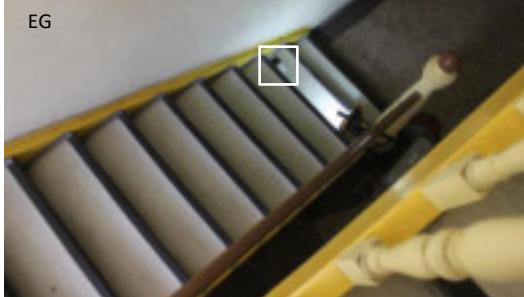


## 4 Dokumentation der Befunduntersuchung

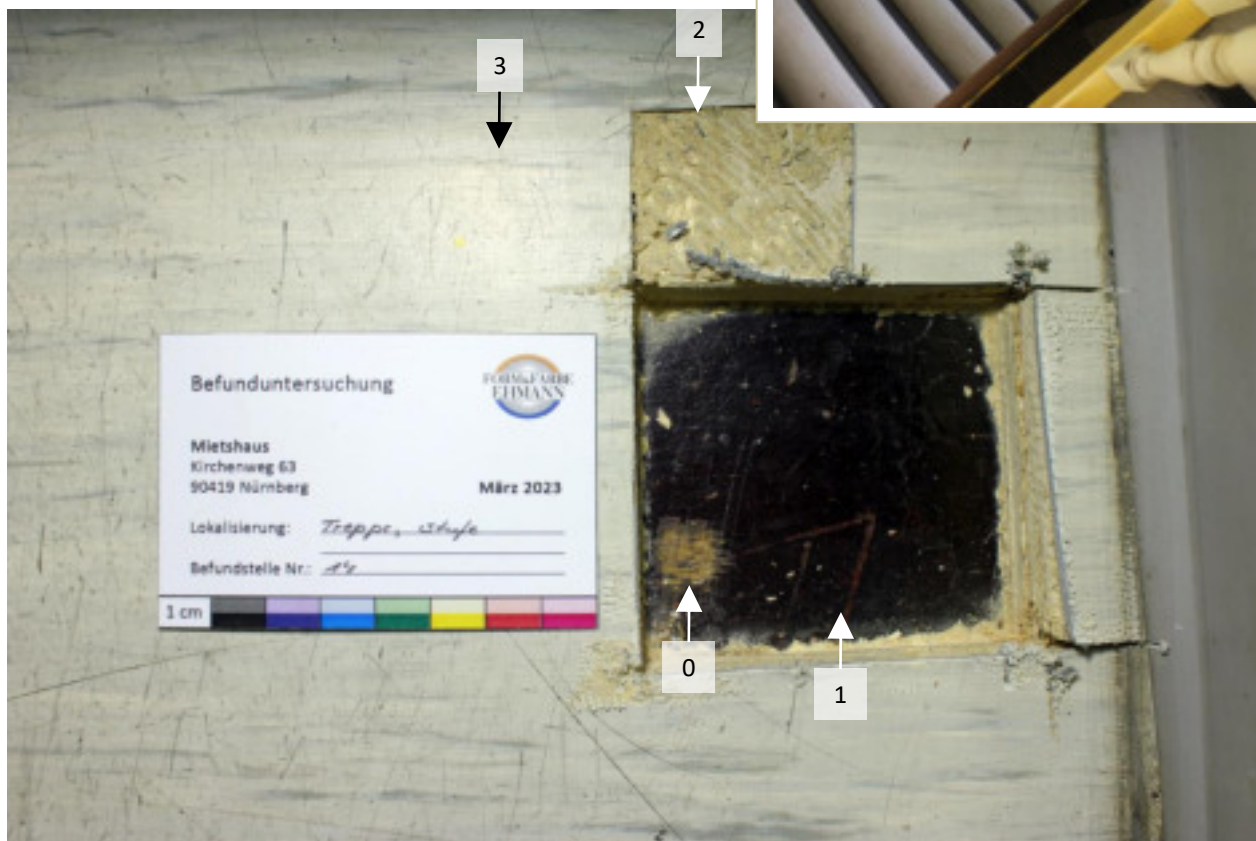
**Objekt:** Mietshaus **Bauvorhaben:** Treppenhaussanierung  
**Ort:** Kirchenweg 63, 90419 Nürnberg **Teilmaßnahme:** Befunduntersuchung Treppenhaus, Putz- und Farbauflagerungen

**Auftraggeber:** Architekturbüro Fuchs, Frau Karin Fuchs, Thornerstr. 7, 90491 Nürnberg  
**Bearbeitung:** Herr Matthias Ehmann, Form & Farbe Ehmann GmbH  
**Untersuchung in situ:** Bianca Schelling, Form & Farbe Ehmann GmbH  
**Ausarbeitung:** Bianca Schelling, Form & Farbe Ehmann GmbH  
**Bearbeitungszeitraum:** März/ April 2023

### Lokalisierung der Befundstelle:



**Untersuchungsmethode:**  mechanisch  chemisch  physikalisch



**Befundstelle Nr.:** 14 **Bilddatei:** IMG\_9490, IMG\_9491, IMG\_9496 **Aufnahmedatum:** 27. 3. 23

**Material/ Beschichtung:**

Nr.	Fassung	Farbton	Material	Funktion
0	-	Braun, hell	Holz	Treppenstufe
1	I	Braun, sehr dunkel, rötlich	Öl	Fassung
2	-	Braun, hell	Pressspan	Verschalung
3	-	Grau, meliert	Linoleum	Bodenbelag

**Bemerkung/ Ergänzung:**  
Die Treppenstufen waren mit Pressspanplatten verschalt.  
Detailaufnahme zur Verdeutlichung des Anstrichfarbtons:





## 4 Dokumentation der Befunduntersuchung

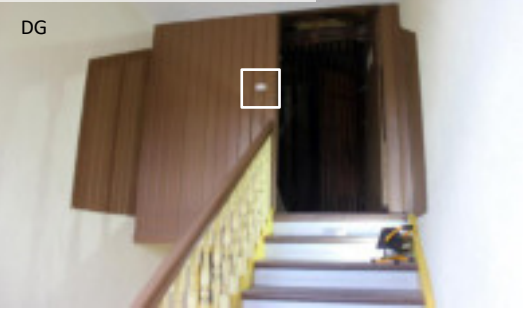
**Objekt:** Mietshaus **Bauvorhaben:** Treppenhaussanierung  
**Ort:** Kirchenweg 63, 90419 Nürnberg **Teilmaßnahme:** Befunduntersuchung Treppenhaus, Putz- und Farbauflagerungen

**Auftraggeber:** Architekturbüro Fuchs, Frau Karin Fuchs, Thornerstr. 7, 90491 Nürnberg  
**Bearbeitung:** Herr Matthias Ehmann, Form & Farbe Ehmann GmbH  
**Untersuchung in situ:** Bianca Schelling, Form & Farbe Ehmann GmbH  
**Ausarbeitung:** Bianca Schelling, Form & Farbe Ehmann GmbH  
**Bearbeitungszeitraum:** März/ April 2023

**Untersuchungsmethode:**  mechanisch  chemisch  physikalisch

### Lokalisierung der Befundstelle:

DG



**Befundstelle Nr.:** 15

**Bilddatei:** IMG\_9499, IMG\_9506

**Aufnahmedatum:** 27. 3. 23

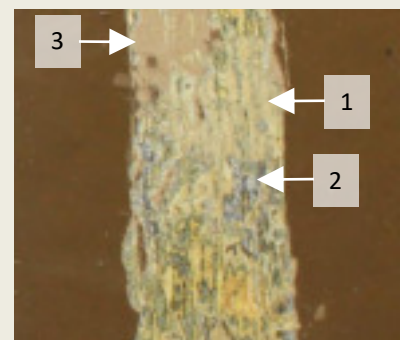
### Material/ Beschichtung:

Nr.	Fassung	Farbton	Material	Funktion
0	-	Braun, hell	Holz	Verschalung
1	I	Beige, hell/ Altweiß, dunkel	Öl	Fassung
2	II	Graublau, hell	Öl	Fassung
3	III	Altrosa	Öl	Fassung
4	IV	Braun	Öl	Fassung
5	V	Braun	Öl	Fassung

### Bemerkung/ Ergänzung:

Die Schichten um 1 und 2 bildeten ein stark verbundenes Fassungskonglomerat. Eindeutig beobachtet werden konnten ein helles Beige und ein helles Graublau.

Ausschnitt zur Verdeutlichung:

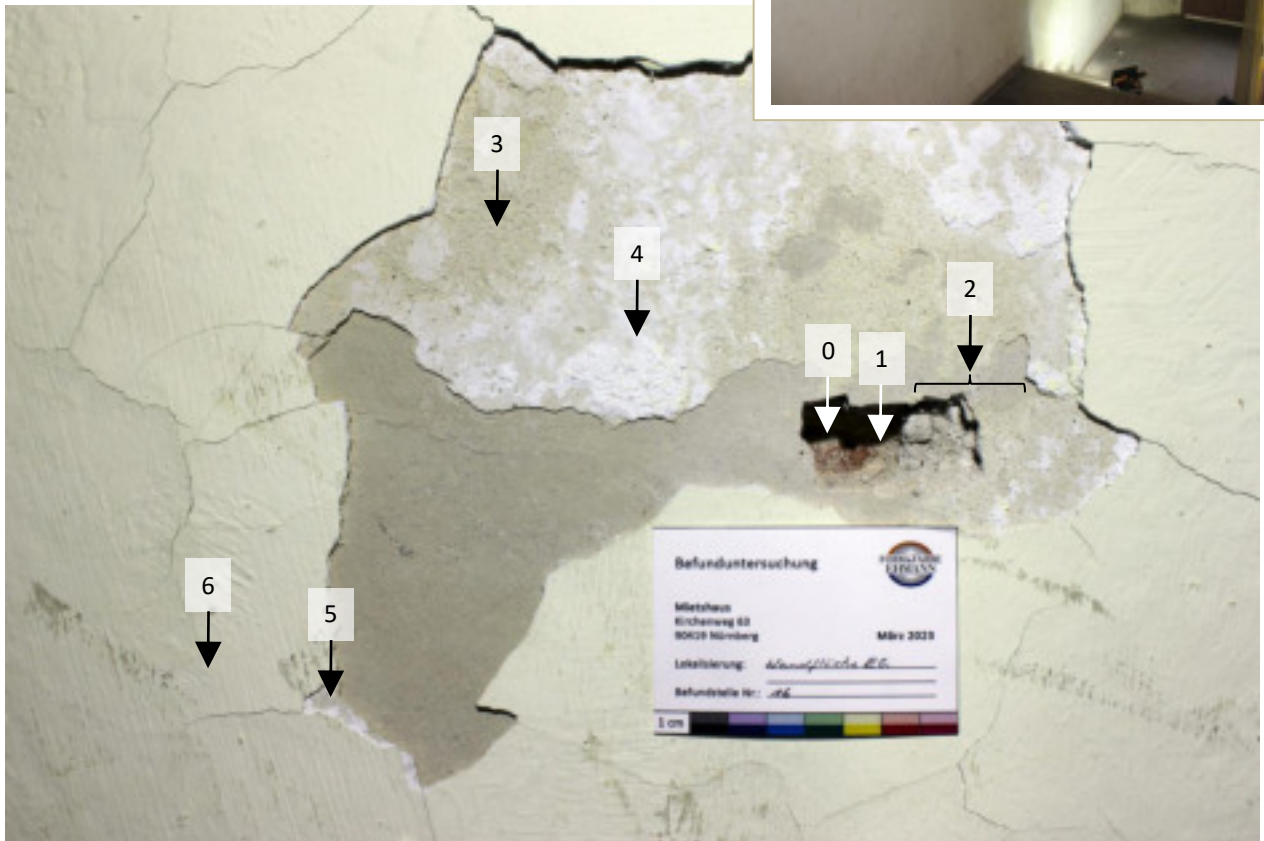


## 4 Dokumentation der Befunduntersuchung

**Objekt:** Mietshaus **Bauvorhaben:** Treppenhauissanierung  
**Ort:** Kirchenweg 63, 90419 Nürnberg **Teilmaßnahme:** Befunduntersuchung Treppenhaus, Putz- und Farbauflagerungen

**Auftraggeber:** Architekturbüro Fuchs, Frau Karin Fuchs, Thornerstr. 7, 90491 Nürnberg  
**Bearbeitung:** Herr Matthias Ehmann, Form & Farbe Ehmann GmbH  
**Untersuchung in situ:** Bianca Schelling, Form & Farbe Ehmann GmbH  
**Ausarbeitung:** Bianca Schelling, Form & Farbe Ehmann GmbH  
**Bearbeitungszeitraum:** März/ April 2023

**Untersuchungsmethode:**  mechanisch  chemisch  physikalisch



**Befundstelle Nr.:** 16

**Bilddatei:** IMG\_9510, IMG\_9513

**Aufnahmedatum:** 27. 3. 23

**Material/ Beschichtung:**

Nr.	Fassung	Farbton	Material	Funktion
0	-	rötlich	Ziegel	Mauerwerk
1	-	Grau, rötlich	Kalkputz	Putz
2	-	Grau	mineralisch	Putz
3	-	Grau, gelblich	mineralisch	Egalisierungsspachtel
4	-	Weiß	Salzausblüfung	-
5	-	Grau	mineralisch	Egalisierungsspachtel
6	I	gelblich	Dispersion	Fassung

**Bemerkung/ Ergänzung:**

Die Reibputzflächen sollen im Zuge dieser Sanierung nicht ausgetauscht, sondern nur repariert werden. Aus diesem Grund sollten keine Sichtfenster in den Putz geschnitten, sondern lediglich bestehende Fehlstellen untersucht werden.

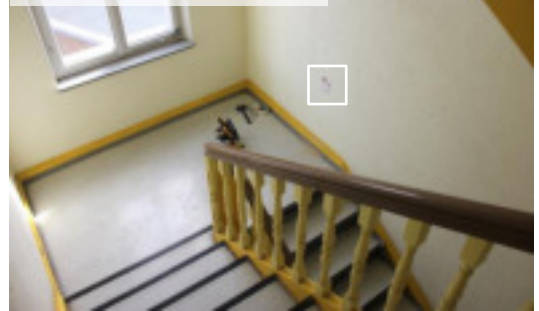
In diesem Fall schien es sich jedoch um eine frühere Putzreparaturstelle zu handeln, wo der Bestandputz ausgetauscht oder zumindest teilweise ersetzt worden war. Die Untersuchung ergab hier einen negativen Befund, d. h. es konnten keine weiteren Fassungen als die Sichtfassung beobachtet werden.

## 4 Dokumentation der Befunduntersuchung

**Objekt:** Mietshaus **Bauvorhaben:** Treppenhaussanierung  
**Ort:** Kirchenweg 63, 90419 Nürnberg **Teilmaßnahme:** Befunduntersuchung Treppenhaus, Putz- und Farbauflagerungen

**Auftraggeber:** Architekturbüro Fuchs, Frau Karin Fuchs, Thornerstr. 7, 90491 Nürnberg  
**Bearbeitung:** Herr Matthias Ehmann, Form & Farbe Ehmann GmbH  
**Untersuchung in situ:** Bianca Schelling, Form & Farbe Ehmann GmbH  
**Ausarbeitung:** Bianca Schelling, Form & Farbe Ehmann GmbH  
**Bearbeitungszeitraum:** März/ April 2023

**Lokalisierung der Befundstelle:** zw. OG 2 und 3



**Untersuchungsmethode:**  mechanisch  chemisch  physikalisch



**Befundstelle Nr.:** 17

**Bilddatei:** IMG\_9515, IMG\_9521

**Aufnahmedatum:** 27. 3. 23

**Material/ Beschichtung:**

Nr.	Fassung	Farbton	Material	Funktion
0	-	Grau, dunkel	Stein	Mauerwerk
1	-	Grau, rötlich	Kalkputz	Putz
2	-	weißlich	mineralisch	Glätte
3	I	Weinrot	mineralisch	(Sockel-)Fassung
4	-	Grau, rötlich	mineralisch	Reibeputz mit Rillenstruktur
5	II	gelblich	Dispersion	Fassung

**Bemerkung/ Ergänzung:**

Auch hier wurde eine bereits bestehende Fehlstelle beobachtet. Da sich hier eine ältere Fassung in Weinrot zeigte, wurde die Fehlstelle ein wenig erweitert und versäubert.

## 4 Dokumentation der Befunduntersuchung

**Objekt:** Mietshaus **Bauvorhaben:** Treppenhaussanierung  
**Ort:** Kirchenweg 63, 90419 Nürnberg **Teilmaßnahme:** Befunduntersuchung Treppenhaus, Putz- und Farbauflagerungen

**Auftraggeber:** Architekturbüro Fuchs, Frau Karin Fuchs, Thornerstr. 7, 90491 Nürnberg  
**Bearbeitung:** Herr Matthias Ehmann, Form & Farbe Ehmann GmbH  
**Untersuchung in situ:** Bianca Schelling, Form & Farbe Ehmann GmbH  
**Ausarbeitung:** Bianca Schelling, Form & Farbe Ehmann GmbH  
**Bearbeitungszeitraum:** März/ April 2023

**Untersuchungsmethode:**  mechanisch  chemisch  physikalisch

### Lokalisierung der Befundstelle:

zw. OG 3 und 4



**Befundstelle Nr.:** 18

**Bilddatei:** IMG\_9525, IMG\_9527

**Aufnahmedatum:** 27. 3. 23

### Material/ Beschichtung:

Nr.	Fassung	Farbton	Material	Funktion
0	-	rötlich	Ziegel	Mauerwerk*
1	-	Grau, rötlich	mineralisch	Kalkputz
2	I	Ocker, hell	mineralisch	Fassung
3	-	Weiß	Salzausblüfung	-
4	-	Grau, rötlich	mineralisch	Reibputz mit Rillenstruktur
5	II	gelblich	Dispersion	Fassung

### Bemerkung/ Ergänzung:

\*Die Öffnung wurde ausgeleuchtet.

Ausschnitt zur Verdeutlichung der ockerfarbenen Fassung:



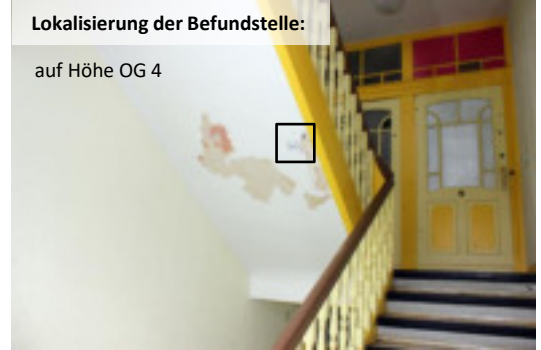
## 4 Dokumentation der Befunduntersuchung

**Objekt:** Mietshaus **Bauvorhaben:** Treppenhaussanierung  
**Ort:** Kirchenweg 63, 90419 Nürnberg **Teilmaßnahme:** Befunduntersuchung Treppenhaus, Putz- und Farbauflagerungen

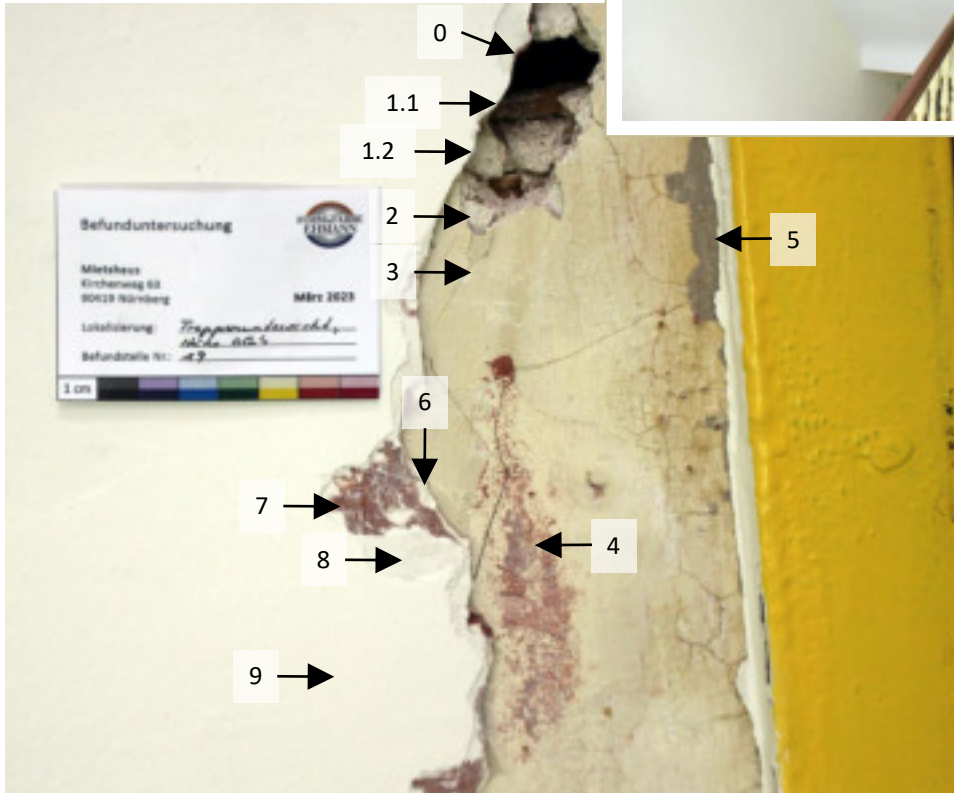
**Auftraggeber:** Architekturbüro Fuchs, Frau Karin Fuchs, Thornerstr. 7, 90491 Nürnberg  
**Bearbeitung:** Herr Matthias Ehmann, Form & Farbe Ehmann GmbH  
**Untersuchung in situ:** Bianca Schelling, Form & Farbe Ehmann GmbH  
**Ausarbeitung:** Bianca Schelling, Form & Farbe Ehmann GmbH  
**Bearbeitungszeitraum:** März/ April 2023

### Lokalisierung der Befundstelle:

auf Höhe OG 4



**Untersuchungsmethode:**  mechanisch  chemisch  physikalisch



**Befundstelle Nr.:** 19

**Bilddatei:** IMG\_9530, IMG\_9537, IMG\_9533

**Aufnahmedatum:** 27. 3. 23

### Material/ Beschichtung:

Nr.	Fassung	Farbton	Material	Funktion
0	-	Braun	Holz	Konstruktion Treppe
1.1	-	Braun	Schilfrohmatten	Putzträger
1.2	-	Grau, rötlich	Kalkputz	Putz
2	-	weißlich	mineralisch	Glätte
3	I	gelblich, vergilbt	mineralisch	Fassung
4	-	Weinrot	mineralisch	Tiefgrund?
5	II	Grau	mineralisch	Fassung
6	-	weißlich	mineralisch	Egalisierungsspachtel
7	III	Weinrot	mineralisch	Fassung
8	-	weißlich	mineralisch	Egalisierungsspachtel
9	IV	Altweiß	Dispersion	Fassung

### Bemerkung/ Ergänzung:

Schicht Nr. 4 zeigte sich in auffälliger Anmutung in vielen Bereichen der Decken und Untersichten. Es schien sich um einen sehr wässrigen Auftrag gehandelt zu haben, der keinerlei Körper besaß und von Schicht Nr. 3 aufgesaugt worden war. Das inselhafte Auftauchen legt den Verdacht nahe, dass hier ein Tiefgrund zur Verfestigung gestrichen worden war: Möglicherweise hatte ein Renovierungsanstrich keine durchgehende Haftung zum Untergrund, und Teilbereiche plätzten ab, weswegen der Auftrag nicht durchgängig auf Schicht Nr. 3 zu beobachten ist, sondern nur in Bereichen früherer Fehlstellen.



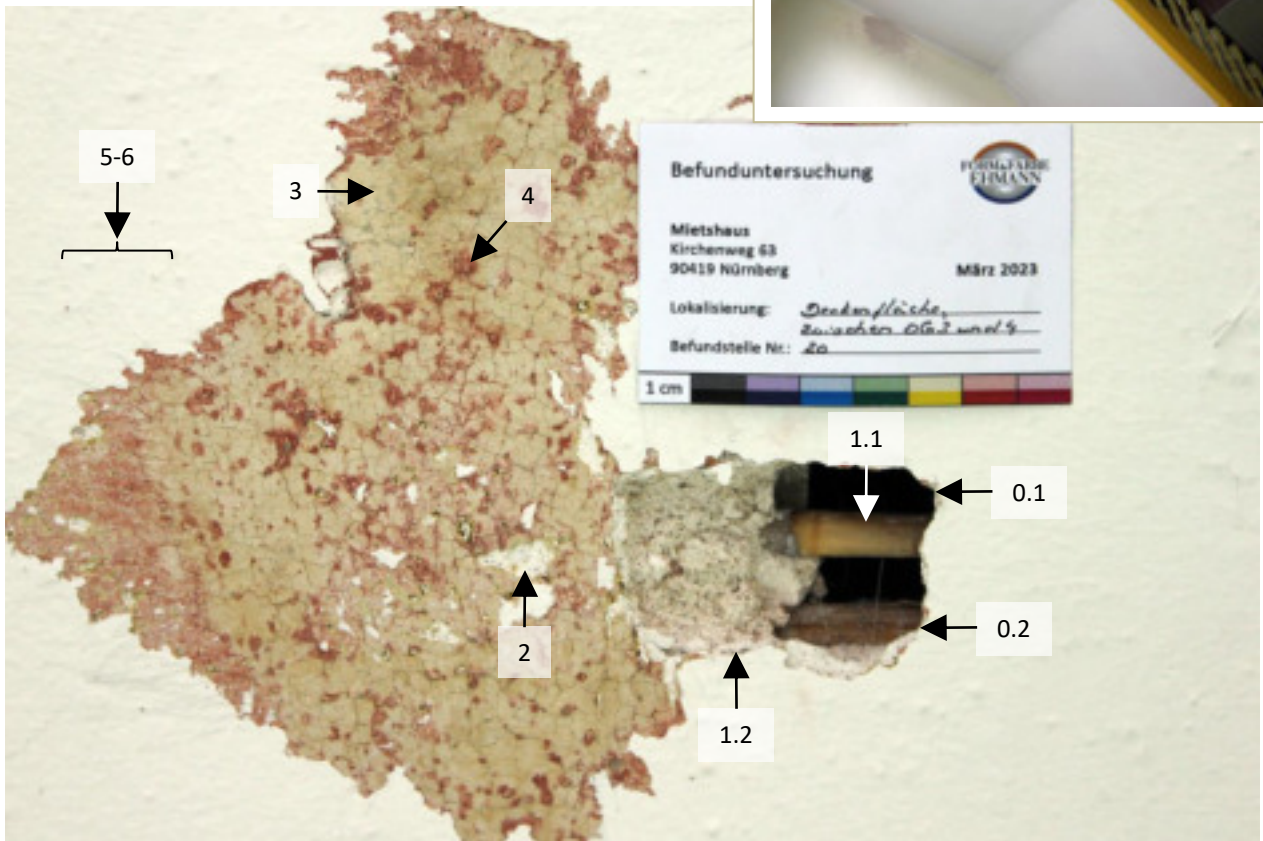
Aufnahme zur Illustration des inselhaften Erscheinungsbildes

## 4 Dokumentation der Befunduntersuchung

**Objekt:** Mietshaus **Bauvorhaben:** Treppenhaussanierung  
**Ort:** Kirchenweg 63, 90419 Nürnberg **Teilmaßnahme:** Befunduntersuchung Treppenhaus, Putz- und Farbauflagerungen

**Auftraggeber:** Architekturbüro Fuchs, Frau Karin Fuchs, Thornerstr. 7, 90491 Nürnberg  
**Bearbeitung:** Herr Matthias Ehmann, Form & Farbe Ehmann GmbH  
**Untersuchung in situ:** Bianca Schelling, Form & Farbe Ehmann GmbH  
**Ausarbeitung:** Bianca Schelling, Form & Farbe Ehmann GmbH  
**Bearbeitungszeitraum:** März/ April 2023

**Untersuchungsmethode:**  mechanisch  chemisch  physikalisch



**Befundstelle Nr.:** 20

**Bilddatei:** IMG\_9541, IMG\_9547

**Aufnahmedatum:** 27. 3. 23

**Material/ Beschichtung:**

Nr.	Fassung	Farbton	Material	Funktion
0.1 0.2	-	Braun	Holz	Unterkonstruktion* Lattung
1.1 1.2	-	Braun, gelblich Grau	Schilfrohr Kalkputz	Putzträger Putz
2	-	weißlich	mineralisch	Glätte
3	I	gelblich, vergilbt, fast Ocker	mineralisch	Fassung
4	-	Weinrot	mineralisch	Tiefgrund?
5	II	Weiß	Dispersion	Fassung
6	III	Weiß	Dispersion	Fassung

**Bemerkung/ Ergänzung:**

\*Die Öffnung wurde ausgeleuchtet.

Hier machte die rötliche Schicht Nr. 4 den Eindruck, als wäre sie punktuell eingeblutet. Dies erhöhte den Verdacht, dass sie nur über Fehlstellen in einem jüngeren Renovierungsanstrich zu Schicht Nr. 3 vordrang.

## 4 Dokumentation der Befunduntersuchung

**Objekt:** Mietshaus **Bauvorhaben:** Treppenhaussanierung  
**Ort:** Kirchenweg 63, 90419 Nürnberg **Teilmaßnahme:** Befunduntersuchung Treppenhaus, Putz- und Farbauflagerungen

**Auftraggeber:** Architekturbüro Fuchs, Frau Karin Fuchs, Thornerstr. 7, 90491 Nürnberg  
**Bearbeitung:** Herr Matthias Ehmann, Form & Farbe Ehmann GmbH  
**Untersuchung in situ:** Bianca Schelling, Form & Farbe Ehmann GmbH  
**Ausarbeitung:** Bianca Schelling, Form & Farbe Ehmann GmbH  
**Bearbeitungszeitraum:** März/ April 2023

**Untersuchungsmethode:**  mechanisch  chemisch  physikalisch

### Lokalisierung der Befundstelle:

zw. OG2 und 3



**Befundstelle Nr.:** 21

**Bilddatei:** IMG\_9551, IMG\_9562

**Aufnahmedatum:** 27. 3. 23

### Material/ Beschichtung:

Nr.	Fassung	Farbton	Material	Funktion
0	-	Grau/ Braun	Holzwohleplatte*	Bauplatte
1	-	Grau, hell, rötlich	Kalkputz	Putz
2	-	weißlich	Kalkputz	Putz, fein
3	I	Ocker, leuchtend	mineralisch	Fassung
4	II	Grau mit rötlichen Spuren	mineralisch	Fassung
5	III	Beige, vergraut	mineralisch	Fassung
6	IV	gelblich, vergilbt	mineralisch	Fassung
7	-	Weinrot	mineralisch	Tiefgrund?
8	V	Weiß	Dispersion	Fassung
9	VI	Weiß	Dispersion	Fassung
10	VII	Weiß	Dispersion	Fassung

### Bemerkung/ Ergänzung:

\* Die Öffnung wurde ausgeleuchtet. Vermutlich wurde hier eine Holzwohleplatte verbaut.  
In diesem Bereich im Wand-Deckenanschluss schienen Renovierungsmaßnahmen der Vergangenheit nicht ganz so sorgfältig erfolgt zu sein, und es konnten mehr Auflagerungen beobachtet werden als in anderen Bereichen.



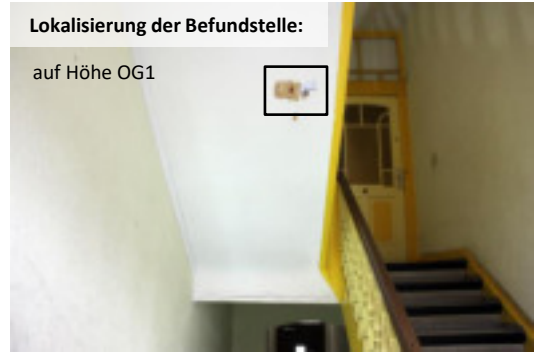
## 4 Dokumentation der Befunduntersuchung

**Objekt:** Mietshaus  
**Ort:** Kirchenweg 63, 90419 Nürnberg  
**Bauvorhaben:** Treppenhaussanierung  
**Teilmaßnahme:** Befunduntersuchung Treppenhaus, Putz- und Farbauflagerungen

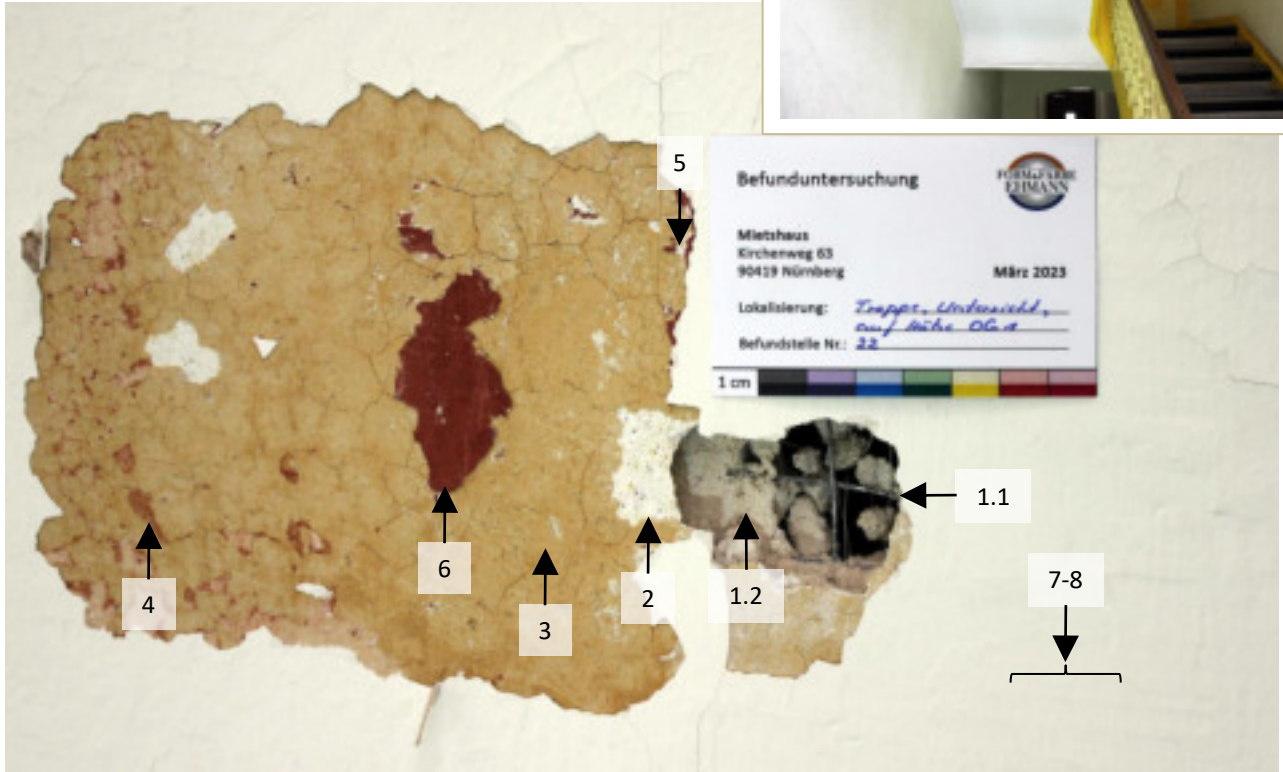
**Auftraggeber:** Architekturbüro Fuchs, Frau Karin Fuchs, Thornerstr. 7, 90491 Nürnberg  
**Bearbeitung:** Herr Matthias Ehmann, Form & Farbe Ehmann GmbH  
**Untersuchung in situ:** Bianca Schelling, Form & Farbe Ehmann GmbH  
**Ausarbeitung:** Bianca Schelling, Form & Farbe Ehmann GmbH  
**Bearbeitungszeitraum:** März/ April 2023

### Lokalisierung der Befundstelle:

auf Höhe OG1



**Untersuchungsmethode:**  mechanisch  chemisch  physikalisch



**Befundstelle Nr.:** 22

**Bilddatei:** IMG\_9563, IMG\_9565

**Aufnahmedatum:** 27. 3. 23

### Material/ Beschichtung:

Nr.	Fassung	Farbton	Material	Funktion
0	-	Braun	Holz	Unterkonstruktion Treppe*
1.1 1.2	-	Grau Grau	Drahtgeflecht Kalkputz, faserarmiert	Putzträger Putz
2	-	weißlich	Kalkputz	Putz, fein
3	I	gelblich, vergilbt, Ocker	mineralisch	Fassung
4	-	rötlich	mineralisch	Tiefgrund?
5	II	Weiß	mineralisch	Fassung/ Grundierung
6	III	Weinrot, kräftig	mineralisch	Fassung
7	IV	Weiß	Dispersion	Fassung
8	V	Weiß	Dispersion	Fassung

### Bemerkung/ Ergänzung:

\* Die Öffnung wurde ausgeleuchtet.



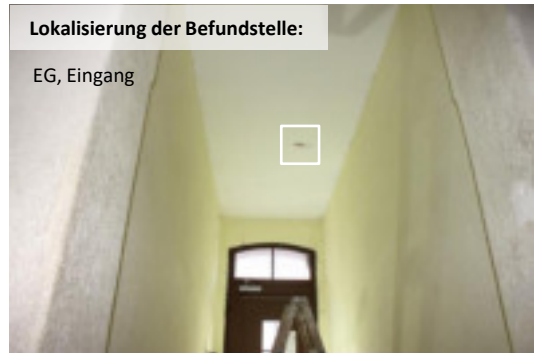
## 4 Dokumentation der Befunduntersuchung

**Objekt:** Mietshaus **Bauvorhaben:** Treppenhaussanierung  
**Ort:** Kirchenweg 63, 90419 Nürnberg **Teilmaßnahme:** Befunduntersuchung Treppenhaus, Putz- und Farbauflagerungen

**Auftraggeber:** Architekturbüro Fuchs, Frau Karin Fuchs, Thornerstr. 7, 90491 Nürnberg  
**Bearbeitung:** Herr Matthias Ehmann, Form & Farbe Ehmann GmbH  
**Untersuchung in situ:** Bianca Schelling, Form & Farbe Ehmann GmbH  
**Ausarbeitung:** Bianca Schelling, Form & Farbe Ehmann GmbH  
**Bearbeitungszeitraum:** März/ April 2023

### Lokalisierung der Befundstelle:

EG, Eingang



**Untersuchungsmethode:**  mechanisch  chemisch  physikalisch



**Befundstelle Nr.:** 23

**Bilddatei:** IMG\_9569, IMG\_9574

**Aufnahmedatum:** 27. 3. 23

### Material/ Beschichtung:

Nr.	Fassung	Farbton	Material	Funktion
0	-	Braun	Holz	Deckenlattung
1.1	-	Braun	Schilfrohr	Putzträger
1.2	-	Grau, rötlich	Kalkputz	Putz
2	-	weißlich	mineralisch	Glätte
3	I	Weinrot, kräftig	mineralisch	Fassung
4	II	Weiß	Dispersion	Fassung
5	III	Weiß	Dispersion	Fassung

### Bemerkung/ Ergänzung:

keine

## Quellen

*Liste der Baudenkmäler in Nürnberg*, Bayerisches Landesamt für Denkmalpflege, Stand 27. 2. 2023, [https://geodaten.bayern.de/denkmal\\_static\\_data/externe\\_denkmalliste/pdf/denkmalliste\\_merge\\_564000.pdf](https://geodaten.bayern.de/denkmal_static_data/externe_denkmalliste/pdf/denkmalliste_merge_564000.pdf)